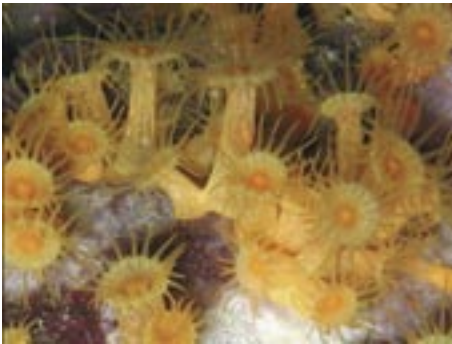


Makrofotografie



NAHAUFNAHME DES AUGES EINES OCTOPUSES



KORALLENPOLYPEN IM MITTELMEER



LANGNASEN BÜSCHELBARSCHE BEI NACHT

Im Makrobereich steht nur ein geringer Schärfentiefebereich zur Verfügung. Stellen Sie daher auf die bildwichtigen Motivbereiche scharf und achten Sie darauf, dass Sie die NahaEinstellgrenze Ihres Objektivs nicht unterschreiten. Zur Bildkontrolle empfiehlt sich bei digitalen Kompaktkameras der Monitor, da das Sucherbild meist nicht für den Makrobereich ausgelegt ist.

Bei Dunkelheit setzt die Kamera zudem das Autofocus-Hilfslicht ein. Dies verbraucht eine Menge Akkupower, wenn Sie viel im Dunkeln also bei Nacht-, Wrack- oder Tief-tauchgängen fotografieren sollten Sie sich ein zusätzliches Akkulicht an Ihrer UW-Kamera Ausrüstung montieren.